

కర్నాటక ప్రౌఢశిక్షణ పరీక్ష మండలి

మల్లేశ్వరం, బెంగళూరు - 3

2019-20 వ సంవత్సర పాఠ్యాధారిత
ఎస్.ఎస్.ఎల్.సి పరీక్ష

శాలా అభ్యర్థులకు

ప్రశ్న పత్రిక పునర్ పరిష్కృత విన్యాసం

విషయం: ప్రథమ భాష తెలుగు - 04L

పరిష్కృత పాఠ్యపుస్తకం అనుగుణంగా మౌల్యమాపనను గుణాత్మక శిక్షణ దృష్టితో ప్రశ్నాపత్రిక విన్యాసంలో మార్పు చేయడమైనది.

ముఖ్యాంశాలు

ప్రథమ భాష తెలుగులో కూడా ఇతర భాషా విషయాలవలె ప్రశ్నపత్రిక విన్యాసము 2019-20 వ సంవత్సరం పరిష్కారమైనది మౌఖిక పాఠము చేసి జవాబులను కంఠపాఠం విధానము తగ్గించడంతో జ్ఞానాత్మక శాతం అంకములను తగ్గించడమైనది. పరీక్షా సమయంలో నకలు చేసి అవకాశముండదు ఆ ఉద్దేశంతో వస్తునిష్ఠ ప్రశ్నలను తగ్గించడమైనది. అతి చిన్న జవాబుల ప్రశ్నలు 40% కంటే తక్కువ ఇవ్వడం వలన పరీక్షా సమయంలో అవ్యవహారాలు నడిచే అవకాశముండదు. లేదా భాషా సామర్థ్యాలైన లేఖనం సామర్థ్యం కోసం వివరణాత్మక జవాబుల సంఖ్యపెంపొందించడమైనది. విద్యార్థులు, తల్లిదండ్రులు, ఉపాధ్యాయులు, మార్కులకోసమే ప్రయత్నిస్తారు. యూనిట్ ప్రకారము మార్కులు తీసేసి పద్య, గద్య, వ్యాకరణాంశాలు విభాగం ప్రకారం [THEME BASED] మాదిరి అంకములు విభజించడమైనది. ముందు ప్రశ్నాపత్రంలో విభాగాలు ఉండేవి. ఈ ప్రశ్నాపత్రంలో మార్పు చేయడమైనది. అన్ని సబ్జెక్టుల్లా ఒకే విధానము (ఏకరూపం) తెలుగు కూడా కలదు.

- జ్ఞానానికి అంకములు తగ్గించడమైనది.
- పాఠ్యాంశంలోని అభ్యాసంలోవున్న ప్రశ్నలే కాక పాఠ్యాంశం మధ్యలో వున్న ప్రశ్నలు కూడా ఉంటాయి.
- మౌల్యమాపన పరీక్ష ఉద్దేశం లేఖనా నైపుణ్యానికి అధిక ప్రాధాన్యత ఇవ్వడం జరిగినది.
- విద్యార్థిలోని సృజనాత్మక శక్తిని బయటకు తీసే ఉద్దేశమున్నది.
- విద్యార్థిలోని సృజనాత్మక శక్తిని ఉపయోగించే ప్రశ్నలకు ప్రాధాన్యత ఇవ్వాలి.
- 25% ప్రశ్నలకు ఛాయిస్ ఇవ్వడమైనది.

1. ఉద్దిష్టాను సార ప్రాముఖ్యత:

శాలా అభిర్ములకు

2018 - 19			2019 - 20		
ఉద్దిష్టములు	శాతం	దత్తాంకములు	ఉద్దిష్టములు	శాతం	దత్తాంకములు
స్మరణ	25	25	స్మరణ	21	21
గ్రహిక	37	37	గ్రహిక	36	36
అభివ్యక్తి	34	34	అభివ్యక్తి	39	39
ప్రశంస	04	04	ప్రశంస	04	04
మొత్తము	100	100	మొత్తము	100	100

స్మరణలోని 25 శాతం ప్రశ్నోత్తరాలను 21 శాతానికి తగ్గించడమైనది. గ్రహికలోని 37 శాతం ప్రశ్నోత్తరాలను 36 శాతానికి తగ్గించడమైనది. అభివ్యక్తిలోని 34 శాతం వున్న వెద్ద ప్రశ్నలను 39 శాతానికి పెంచడమైనది. ప్రశంసలోని వున్న 4 శాతం అంకములు అలాగే వుంచడమైనది.

[ప్రశ్న పత్రికలోని ప్రశ్నలు ఉద్దిష్టాధారితంగా ఉన్నవి. పాఠ్య పుస్తకంలోని అభ్యాస భాగంలో వున్న ప్రశ్నలు యధావిధిగా వున్నవి. మౌల్యమాపనలో పాఠం అభ్యాసంలోని ప్రశ్నలను అన్నీ డైరెక్ట్ గా తీసుకోరాదు.]

2. విషయానుసార ప్రాముఖ్యత:

శాలా అభిర్ములకు

2018 - 19				2019 - 20		
విషయం	శాతం	దత్తాంకములు	ప్రశ్నలు	శాతం	దత్తాంకములు	ప్రశ్నలు
గద్యం	30	30	15	33	33	16
పద్యం	33	33	15	34	34	13
అపరిచిత గద్యం	04	04	01	04	04	01
వ్యాకరణాంశాలు, ఛందస్సు, అలంకారం , వాక్యరచన	33	33	19	29	29	15
మొత్తము	100	100		100	100	45

వ్యాకరణాంశాలు

1. వర్ణమాల
2. భాషాభాగాలు
3. అర్థాలు
4. తెలుగు సంస్కృత సంధులు
5. సమాసాలు
6. ప్రకృతి - వికృతులు
7. లేఖనా చిహ్నాలు
8. రూపాంతరాలు
9. ఛందస్సు
10. అలంకారాలు
11. పర్యాయ పదాలు
12. నానార్థాలు
13. కర్త, కర్మ, క్రియా పదాలు
14. వ్యుత్పత్యర్థాలు
15. విభక్తి ప్రత్యయాలు

2018-19 సంవత్సరము వేపరు ప్రకారము గద్యభాగమునుండి 30 అంకములుండేవి ఇప్పుడు 33 అంకములకు పెంచడమైనది. పద్యభాగము నుండి 33 అంకములుండేవి. ఇప్పుడు 34 అంకములకు పెంచడమైనది. అపరిచితగద్యం యథా ప్రకారము 4 అంకములు కలవు. వ్యాకరణాంశాలు, ఛందస్సు, అలంకారము మరియు వాక్యరచన 33 అంకములుండేవి. ఇప్పుడు 29 అంకములకు తగ్గించడమైనది.

3. ప్రశ్నానుసార ప్రాముఖ్యత

2018 - 19

ప్రశ్నల విధం	శాతం	దత్తాంకములు	ప్రశ్నలసంఖ్య	కేటాయించిన సమయం
వస్తునిష్ఠ	14	14	14	28
1 అంకము	11	11	11	22
2 అంకములు	18	18	9	27
3 అంకములు	27	27	09	36
4 అంకములు	20	20	05	30
5 అంకములు	10	10	02	22
మొత్తం	100	100	50	165 + 15 ని

2019 - 20

ప్రశ్నల విధం	శాతం	దత్తాంకములు	ప్రశ్నలసంఖ్య	కేటాయించిన సమయం
వస్తునిష్ఠ	10	10	10	20
1 అంకము	07	07	07	14
2 అంకములు	20	20	10	30
3 అంకములు	33	33	11	44
4 అంకములు	20	20	05	35
5 అంకములు	10	10	02	22
మొత్తం	100	100	45	165 + 15 ని = 180 ని

నీలి నకాశలో తెలిపిన ప్రశ్నల విధమును వైన తెలిపిన పట్టికయందు వస్తు నిష్ఠలో మరియు సంబంధపదాలు. ఒక అంకము ప్రశ్నలు - ఒక వాక్యం జవాబులు, 2 అంకముల ప్రశ్నలు - మూడు లేదా నాలుగు వాక్యాల జవాబులు, 3 అంకముల ప్రశ్నలు, 4 అంకముల ప్రశ్నలు మరియు ఐదు అంకముల ప్రశ్నలున్నవి. ప్రశ్నల విధములు మార్పు వై పట్టికలో కనిపిస్తున్నాయి విద్యార్థులు జవాబు పత్రము రాయడానికి 2:45 నిమిషాలు కాలావకాశం కలదు. ప్రారంభంలో ప్రశ్నపత్రిక చదవడానికి 15 నిమిషాల సమయాన్ని కేటాయించడమైనది.

4. కారిన్యతా స్థాయి

2018 - 19				2019 -20			
సులభం	సాధారణం	కఠినం	మొత్తం	సులభం	సాధారణం	కఠినం	మొత్తం
30	50	20	100	30	50	20	100

కారిన్యతాస్థాయి లో ఏమీ మార్పులేదు. గత సంవత్సరము వలె ఈ సంవత్సరం కూడా యథాస్థితే ఉంటుంది.

5. ప్రశ్నల స్వరూపం మరియు అంకముల వితరణ

2018 - 19			2019 - 20	
ప్రశ్నలు	1 అంకం 10 ప్రశ్నలు	$10 \times 1 = 10$	1 అంకం 6 ప్రశ్నలు	$6 \times 1 = 6$
సంబంధపదాలు	1 అంకం 4 ప్రశ్నలు	$4 \times 1 = 4$	1 అంకం 4 ప్రశ్నలు	$4 \times 1 = 4$
1 వాక్యం జవాబులు	1 అంకం 11 ప్రశ్నలు	$11 \times 1 = 11$	1 అంకం 7 ప్రశ్నలు	$7 \times 1 = 7$
3 - 4 వాక్యాల జవాబులు	2 అంకముల 9 ప్రశ్నలు	$9 \times 2 = 18$	2 అంకముల 10 ప్రశ్నలు	$10 \times 2 = 20$
5 - 6 వాక్యాల జవాబులు	3 అంకముల 9 ప్రశ్నలు	$9 \times 3 = 27$	3 అంకముల 11 ప్రశ్నలు	$11 \times 3 = 33$
8-10 వాక్యాల జవాబులు	4 అంకముల 5 ప్రశ్నలు	$5 \times 4 = 20$	4 అంకముల 5 ప్రశ్నలు	$5 \times 4 = 20$
లేఖ, వ్యాసం	5 అంకముల 2 ప్రశ్నలు	$2 \times 5 = 10$	5 అంకముల 2 ప్రశ్నలు	$2 \times 5 = 10$
మొత్తం	50 ప్రశ్నలు	100 అంకములు	45 ప్రశ్నలు	100 అంకములు

కర్నాటక ప్రౌఢశిక్షణ పరీక్ష మండలి

మల్లేశ్వరం, బెంగళూరు - 3

2019-20 వ సంవత్సర పాఠ్యాధారిత

ఎస్.ఎస్.ఎల్.సి పరీక్ష

ప్రయివేటు అభ్యర్థులకు (కాసిగె అభ్యర్థులు)

ప్రశ్న పత్రిక పునర్ పరిష్కృత విన్యాసం

విషయం: ప్రథమ భాష తెలుగు - 04L

పరిష్కృత పాఠ్యపుస్తకం అనుగుణంగా మౌల్యమాపనను గుణాత్మక శిక్షణ దృష్టితో ప్రశ్నాపత్రిక విన్యాసంలో మార్పు చేయడమైనది.

ముఖ్యాంశాలు

ప్రథమ భాష తెలుగులో కూడా ఇతర భాషా విషయాలవలె ప్రశ్నపత్రిక విన్యాసము 2019-20 వ సంవత్సరం పరిష్కారమైనది మౌఖిక పాఠము చేసి జవాబులను కంఠపాఠం విధానము తగ్గించడంతో జ్ఞానాత్మక శాతం అంకములను తగ్గించడమైనది. పరీక్షా సమయంలో నకలు చేసే అవకాశముండదు ఆ ఉద్దేశంతో వస్తునిష్ఠ ప్రశ్నలను తగ్గించడమైనది. అతి చిన్న జవాబుల ప్రశ్నలు 40% కంటే తక్కువ ఇవ్వడం వలన పరీక్షా సమయంలో అన్యవహారాలు నడిచే అవకాశముండదు. లేదా భాషా సామర్థ్యాలైన లేఖనం సామర్థ్యం కోసం వివరణాత్మక జవాబుల సంఖ్యపెంపొందించడమైనది. విద్యార్థులు, తల్లిదండ్రులు, ఉపాధ్యాయులు, మార్కులకోసమే ప్రయత్నిస్తారు. యూనిట్ ప్రకారము మార్కులు తీసేసి పద్య, గద్య, వ్యాకరణాంశాలు విభాగం ప్రకారం [THEME BASED] మాదిరి అంకములు విభజించడమైనది. ముందు ప్రశ్నాపత్రంలో విభాగాలు ఉండేవి. ఈ ప్రశ్నాపత్రంలో మార్పు చేయడమైనది. అన్ని సబ్జెక్టుల్లా ఒకే విధానము (ఏకరూపం) తెలుగు కూడా కలదు.

- జ్ఞానానికి అంకములు తగ్గించడమైనది.
- పాఠ్యాంశంలోని అభ్యాసంలోవున్న ప్రశ్నలే కాక పాఠ్యాంశం మధ్యలో వున్న ప్రశ్నలు కూడా ఉంటాయి.
- మౌల్యమాపన పరీక్ష ఉద్దేశం లేఖనా నైపుణ్యానికి అధిక ప్రాధాన్యత ఇవ్వడం జరిగినది.
- విద్యార్థిలోని సృజనాత్మక శక్తిని బయటకు తీసే ఉద్దేశమున్నది.
- విద్యార్థిలోని సృజనాత్మక శక్తిని ఉపయోగించే ప్రశ్నలకు ప్రాధాన్యత ఇవ్వాలి.
- 25% ప్రశ్నలకు ఛాయిస్ ఇవ్వడమైనది.

1. ఉద్దిష్టాను సార ప్రాముఖ్యత:

2018 - 19			2019 - 20		
ఉద్దిష్టములు	శాతం	దత్తాంకములు	ఉద్దిష్టములు	శాతం	దత్తాంకములు
స్మరణ	25	31	స్మరణ	21	27
గ్రహీక	37	46	గ్రహీక	36	44
అభివ్యక్తి	34	43	అభివ్యక్తి	40	50
ప్రశంస	04	05	ప్రశంస	03	04
మొత్తము	100	125	మొత్తము	100	125

2018-19 ప్రశ్నపత్రికలో స్మరణలోని 25శాతం ప్రశ్నోత్తరాలను 21 శాతానికి తగ్గించడమైనది. గ్రహీకలోని 37 శాతం ప్రశ్నోత్తరాలను 36 శాతానికి తగ్గించడమైనది. అభివ్యక్తిలోని 34 శాతం వున్న వెద్ద ప్రశ్నలను 40 శాతానికి పెంచడమైనది. ప్రశంసలోని వున్న 4 శాతం ప్రశ్నోత్తరాలను 3 శాతానికి తగ్గించడమైనది.

గత ప్రశ్న పత్రికలోని ప్రశ్నలు ఉద్దిష్టాధారితంగా ఉన్నవి. పాఠ్య పుస్తకంలోని అభ్యాస భాగంలో వున్న ప్రశ్నలు యథావిధిగా వున్నవి. ఈ మౌల్యమాపనలో అభ్యాసములో వున్న ప్రశ్నలనే గాక పుస్తక మధ్యలో వచ్చే ప్రశ్నలను కూడా పరిగణలోకి తీసుకోవలయును.

2. విషయానుసార ప్రాముఖ్యత:

విషయం	2018 - 19			2019 - 20		
	శాతం	దత్తాంకములు	ప్రశ్నలు	శాతం	దత్తాంకములు	ప్రశ్నలు
గద్యం	34	42	22	33	41	20
పద్యం	37	46	21	34	43	17
అపరిచిత గద్యం	03	04	01	03	04	01
వ్యాకరణాంశాలు, ఛందస్సు, అలంకారం , వాక్యరచన	26	33	20	30	37	21
మొత్తము	100	125	64	100	125	59

2018-19 ప్రశ్నపత్రిక ప్రకారము గద్యభాగము నుండి 34 శాతానికి 42 మార్కులుండేవి. ఇప్పుడు 33 శాతానికి 41 మార్కులు నిర్ణయించబడినది. పద్యభాగము నుండి 37 శాతానికి 46 మార్కులుండేవి. ఇప్పుడు 34 శాతానికి 43 మార్కులుగాను, వ్యాకరణాంశాలకు 26 శాతానికి 33 మార్కులుండేవి. ఇప్పుడు 30 శాతానికి 37 మార్కులు, అపరిచితగద్యానికి 3 శాతం అనగా 4 మార్కులు నిర్ణయించడమైనది.

3. ప్రశ్నానుసార ప్రాముఖ్యత

2018 - 19

ప్రశ్నల విధం	శాతం	దత్తాంకములు	ప్రశ్నలసంఖ్య	కీటాయించిన సమయం
వస్తునిష్ఠ	11	14	14	22 ని
1 అంకం	13	16	16	32 ని
2 అంకములు	26	32	16	48 ని
3 అంకములు	26	33	11	33 ని
4 అంకములు	16	20	5	25 ని
5 అంకములు	8	10	02	20 ని
మొత్తం	100	125	64	180 + 15 ని

ప్రశ్నల విధం	శాతం	దత్తాంకములు	ప్రశ్నలసంఖ్య	కేటాయించిన సమయం
వస్తునిష్ఠ	12	15	15	16 ని
1 అంకము	06	08	08	16 ని
2 అంకములు	24	30	15	45 ని
3 అంకములు	34	42	14	56 ని
4 అంకములు	16	20	05	25 ని
5 అంకములు	8	10	02	22 ని
మొత్తం	100	125	59	180 + 15ని

4. కారిన్యతా స్థాయి

2018 - 19				2019 - 20			
సులభం	సాధారణం	కఠినం	మొత్తం	సులభం	సాధారణం	కఠినం	మొత్తం
30	50	20	100	30	50	20	100

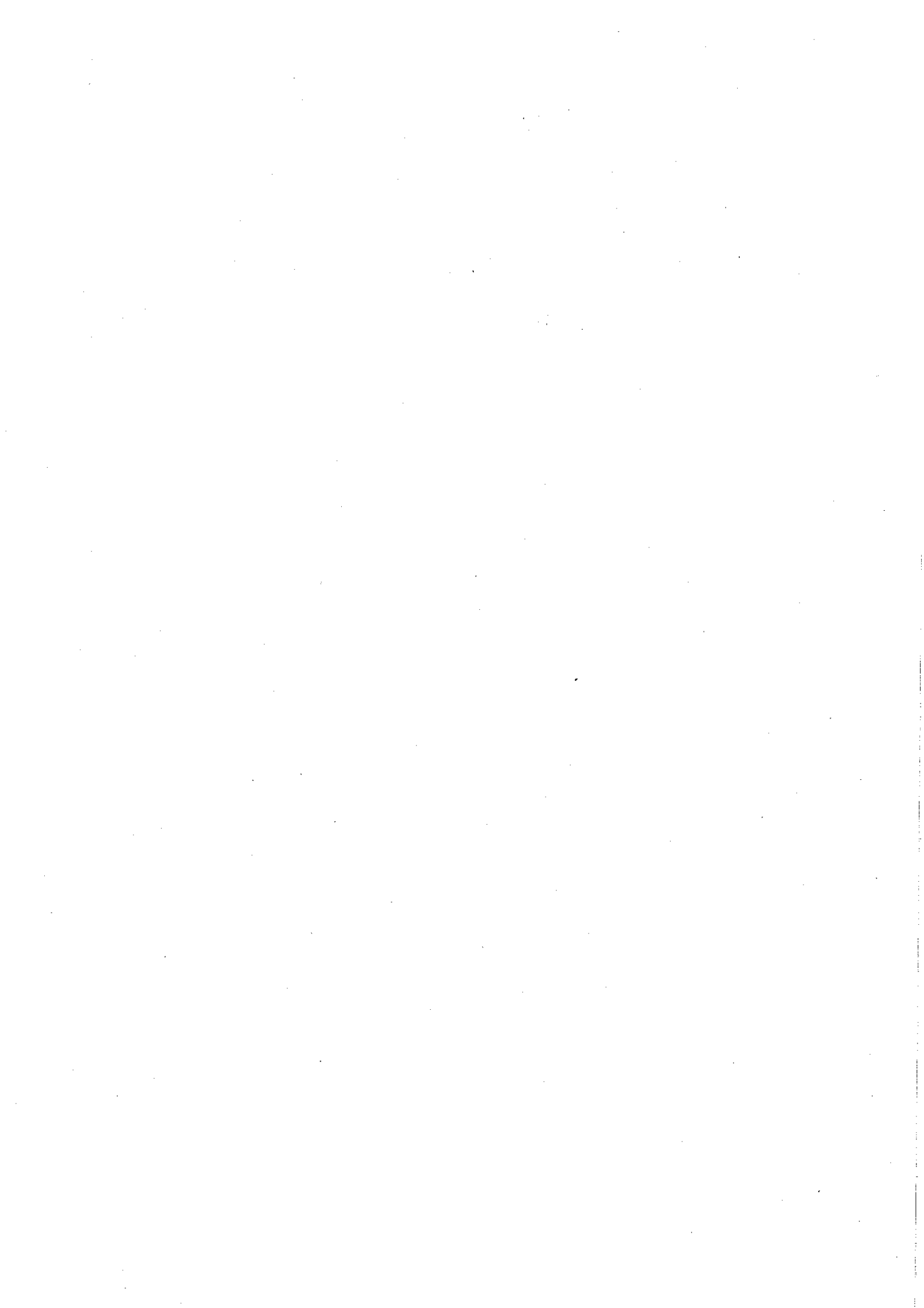
కారిన్యతాస్థాయి లో ఏమీ మార్పులేదు. గత సంవత్సరము వలె ఈ సంవత్సరం కూడా యథాస్థితే ఉంటుంది.

5. ప్రశ్నల స్వరూపం మరియు అంకముల వితరణ

2018 - 19			2019 - 20	
ఎం.సి.క్యూ	1 అంకం 10 ప్రశ్నలు	$10 \times 1 = 10$	1 అంకం 10 ప్రశ్నలు	$10 \times 1 = 10$
సంబంధపదాలు	1 అంకం 4 ప్రశ్నలు	$4 \times 1 = 4$	1 అంకం 5 ప్రశ్నలు	$5 \times 1 = 5$
1 వాక్యం జవాబులు	1 అంకం 16 ప్రశ్నలు	$16 \times 1 = 16$	1 అంకం 8 ప్రశ్నలు	$8 \times 1 = 8$
3 - 4 వాక్యాల జవాబులు	2 అంకముల 16 ప్రశ్నలు	$16 \times 2 = 32$	2 అంకముల 15 ప్రశ్నలు	$15 \times 2 = 30$
5 - 6 వాక్యాల జవాబులు	3 అంకముల 11 ప్రశ్నలు	$11 \times 3 = 33$	3 అంకముల 14 ప్రశ్నలు	$14 \times 3 = 42$
8-10 వాక్యాల జవాబులు	4 అంకముల 5 ప్రశ్నలు	$5 \times 4 = 20$	4 అంకముల 5 ప్రశ్నలు	$5 \times 4 = 20$
లేఖ, వ్యాసం	5 అంకముల 2 ప్రశ్నలు	$2 \times 5 = 10$	5 అంకముల 2 ప్రశ్నలు	$2 \times 5 = 10$
మొత్తం	64 ప్రశ్నలు	125 అంకములు	59 ప్రశ్నలు	125 అంకములు

వ్యాకరణాంశాలు

1. వర్ణమాల
2. భాషాభాగాలు
3. అర్థాలు
4. తెలుగు సంస్కృత సంధులు
5. సమాసాలు
6. ప్రకృతి - వికృతులు
7. లేఖనా చిహ్నాలు
8. రూపాంతరాలు
9. ఛందస్సు
10. అలంకారాలు
11. పర్యాయ పదాలు
12. నానార్థాలు
13. కర్త, కర్మ, క్రియా పదాలు
14. వ్యుత్పత్యర్థాలు
15. విభక్తి ప్రత్యయాలు
16. గుంపుకు చెందిని పదాలను గుర్తించడం



కర్నాటక ప్రౌఢశిక్షణ మండలి

మల్లేశ్వరం, బెంగళూరు

2019-20 మాదరి ప్రశ్న పత్రిక - 1

విషయం: ప్రథమ భాష తెలుగు

విషయ సంకేతం : 04L

సమయం: 3 గం

[శాలా అభ్యర్థులు]

గరిష్ఠ మార్కులు: 100

I క్రింది వానికి నాలుగు జవాబులు ఇవ్వబడినవి. వాటిలో సరియైన జవాబును ఎన్నుకొని క్రమాక్షరముతో రాయండి: -

6x1=6

1. రత్నాకరము - ఇది ఈ సందియగును
ఎ) సవర్ణదీర్ఘసంధి బి) గుణసంధి సి) వృద్ధి సంధి డి) యణాదేశసంధి
2. తల్లిదండ్రులు - ఏ సమాసమగును?
ఎ) ద్విగు సమాసం బి) ద్వంద్వ సమాసం
సి) తత్పరుష సమాసం డి) కర్మధారయ సమాసం
3. మామిడి, అరటి, బత్తాయి, వంకాయ - ఇందులో గుంపుకు చెందిన పదాన్ని గుర్తించండి?
ఎ) మామిడి బి) అరటి సి) బత్తాయి డి) వంకాయ
4. ఇరులె కురులయి ఝురులయి పరుగులెత్తి - ఇందలి అలంకారం ఏది?
ఎ) చేకాను ప్రాస బి) లాటాను ప్రాస సి) వృత్త్యనుప్రాస డి) ఉపమాలంకారం
5. జ, ఇ, ణ, న , మ, లను ఈ విధంగా కూడా అంటారు
ఎ) పరుషములు బి) అనునాసికము సి) సరళములు డి) ఉచ్ఛములు
6. నిన్, నున్, లన్, గూర్చి , గురించి - ఇవి ఈ విభక్తికి చెందిన ప్రత్యయాలు
ఎ) ద్వితీయా బి) తృతీయా సి) చతుర్థి డి) పంచమీ

II క్రింది పదబంధాలను తెల్పండి: -

4x1=4

7. సర్వనామం - పేర్లకు బదలుగా వాడబడునది : క్రియ _____
8. తామసి - చీకటి: ఝురులు = _____
9. యాత్ర - జాతర ; అజ్ఞ - _____
10. ఆ, ఈ , ఏ లు - త్రికములు ; ఐ, ఔ లు - _____

III క్రింది వానికి ఒక వాక్యంలో జవాబులు రాయండి:

7X1=7

11. సర్వ సద్గుణములలో శ్రేష్ఠమైనదేది?
12. రైతును మేలు కొలిపే అలారం గడియారం ఏమిటి?
13. ఈ ప్రపంచంలో నిస్వార్థ జీవులెవరు?
14. అర్థవంతమైన మార్పును ఎప్పుడూ సహృదయతో స్వీకరించడానికి సిద్ధంగా ఉండేవారు?
15. అనువుగాని చోట అధికుల మనరాదు - అని ఎలుగెత్తి చాటి చెప్పిన ప్రజాకవి ఎవరు?
16. దానవులందరు ఎలా నిద్రించారు?
17. మధుమాసం ఎక్కడ అవతరిస్తుంది.

IV క్రింది వానికి మూడు, నాలుగు వాక్యాలలో సమాధానాలు రాయండి:

10X2=20

18. ఏ , యే విషయాలలో మితవ్యయాన్ని పాటించాలి.
19. స్వయం ఉపాధిలోని దశలెన్ని? అవి ఏవి?
20. కవులు, కళాకారులు దేనిని ప్రతిఘటించాలి?
21. వైద్యానికి సంబంధించిన సామెతలను తెలపండి.
22. మట్టి దివ్య ఎందుకు నిలవదు?
23. పెద్దల మాట చద్దిమూట అని ఎందుకంటారు?
24. సూరస కవితా లక్షణాలేమిటి?
25. ఆనెగొందికి ఎలా చేరుకోవాలి?
26. త్రిజట వేరొక చోట నిద్రించడానికి గల కారణమేమిటి?
27. కర్ణ దుర్యోధనులు అనుమతి కోసం పన్నిన పన్నాగమేమి?

V క్రింది కవుల కాలము, బిరుదము మరియు రచనాదులను తెల్పండి: -

3X2=6

28. బోయి భీమన్న
29. డా|| అంతటి నరసింహం

VI క్రింది పద్యపాదమునకు గురులఘువులు గుర్తించి, గణ విభజన చేసి ప్రాస చేసి ప్రాస యతులను గుర్తించండి: - 1X3=3

30. గన్నులు నీటి తోడ కుళకంబగుచున్న భవన్ముఖాబ్జమున్.

VII క్రింది వాక్యమునందలి అలంకారమును వివరించండి: 1X3=3

31. అయ్యనిమిష నది రత్నాకరమున కేగెడుభంగి

VIII క్రింది సామెతలలో ఒక దానిని వివరించండి. 1X3=3

32. చల్ల కోసము వచ్చి ముంతదాచగనేల

[లేదా]

దాసుని తప్పు దండముతో పరి

IX క్రింది సందర్భములను వివరించండి: 6X3=18

33. కొలికి వూస యగుచు హంపి కొమరు మిగులు.

34. నీచపు మోమున్ ఎన్నటికి చూడవలదు.

35. ఎటుల వన్నియదెచ్చెదో నాకు పుత్రికా

36. తెలుగు సీమలోని రైతు జీవితము విశిష్టమైనది.

37. అప్పటి నుండి తిరోగమనం అన్న మాటకు చోటేలేదు.

38. అత్తమీద కోపం దుత్తమీద జూపినది.

X క్రింది పద్యానికి సారాంశాన్ని రాయండి: 1X4=4

39. చుకలన జలరుహ తంతువు

చులకన తృణ దూది చుల్కన సుమ్మీ

యిల నెగయు ధూళి చుల్కన

చులకన మఱి తల్లిలేని సుతుడు కుమారా!

XI క్రింది వానిలో ఏదేని ఒక పద్యానికి పాదభంగం లేకుండా రాయండి: - 1X4=4

40. భూషలుగావు _____ నళియించు నన్నియున్

లేదా

చదువదియెంత గల్గిన _____ సేర్పునటయ్య భాస్కరా!

XII క్రింది వానిలో రెండింటికి ఎనిమిది లేదా పది వాక్యాలలో జవాబులు రాయండి: -

2X4=8

41. కల్పనా చావ్లా బాల్యం గురించి రాయండి.

[లేదా]

నాసాలో కల్పన శిక్షణ గురించి తెలపండి.

42. ఇంద్రుడు కృష్ణునితో వజ్రనాథుని గురించి ఏమని చెప్పాడు?

[లేదా]

ఇంద్ర సభలోనికి ప్రవేశించిన వజ్రనాథుని దౌష్ట్యాలను వివరించండి.

XIII క్రింది గద్యమును చదివి దిగువ యిచ్చిన ప్రశ్నలకు జవాబులు రాయండి:

2X2=4

43. కవిత్వం, సంగీతం, నృత్యం, చిత్ర లేఖనం, శిల్పం ఈ ఐదింటిని లలిత కళలంటారు. ఈ కళల్లో శ్రీ

కృష్ణదేవరాయలకు తగినంత చొరవ వుండేది. ఆయన ఆస్థానంలో కవులు, గాయకులు, నాట్యకారులు

చిత్రకారులు, శిల్పులు ఉండేవారు. వారు తమ తమ కళలను అద్భుత రీతిలో ప్రదర్శించి రాయల

మన్ననలందు కోసేవారు. కళలు మానవుని హృదయాన్ని స్పృశింపజేసి స్వభావం కలవి. కళలను ఆనందించ

లేనివాడు రాయి లాగే జడుడని చెప్పవచ్చు.

ప్రశ్నలు:

1. వేటిని లలిత కళలని అంటారు?

2. శ్రీ కృష్ణదేవరాయల ఆస్థానంలో ఎవరెవరు రాయలమన్ననలు అందుకొనేవారు?

XIV క్రింది వానిలో ఒకదానికి లేఖ రాయండి.

1X5=5

44. నీవు చూసిన విహార యాత్రా విశేషాలను వివరిస్తూ మిత్రునికి లేఖ.

లేదా

నీ ఉన్నత విద్యాభ్యాసం కోసం బదలీ పత్రం కోరుతూ ముఖ్యోపాధ్యాయునికి లేఖ.

XV క్రింది వానిలో ఒకదానికి 15 వాక్యాలకు మించకుండా వ్యాసం రాయండి.

1X5=5

45. బాల్య కార్మిక వ్యవస్థ - నిర్మూలన

లేదా

ప్రజాస్వామ్య వ్యవస్థ లో పత్రికల పాత్ర

కర్నాటక ప్రౌఢశిక్షణ మండలి

మల్లేశ్వరం, బెంగళూరు

2019-20 మాదరి ప్రశ్న పత్రిక - 2

విషయం: ప్రథమ భాష తెలుగు

విషయ సంకేతం : 04L

సమయం: 3 గం

[శాలా అభ్యర్థులు]

గరిష్ఠ మార్కులు: 100

I క్రింది వానికి నాలుగు జవాబులు ఇవ్వబడినవి. వాటిలో సరియైన జవాబును ఎన్నుకొని క్రమాక్షరముతో రాయండి: -

6x1=6

1. పరోపకారం - ఇది ఈ సందియగును

ఎ) సవర్ణదీర్ఘసంధి	బి) గుణసంధి	సి) వృద్ధి సంధి	డి) యణాదేశసంధి
-------------------	-------------	-----------------	----------------
2. వైపు, 15 రోజులు - ఈ పదాలకు నానార్థములనిచ్చు పదం

ఎ) వారము	బి) తిథి	సి) పక్షము	డి) మాసము
----------	----------	------------	-----------
3. సూర్యుడు, దివాకరుడు - ఈ పదాలకు పర్యాయపదం

ఎ) పద్మజుడు	బి) శ్రీశుడు	సి) రాముడు	డి) భాస్కరుడు
-------------	--------------	------------	---------------
4. పుణ్యకాలం - ఇది ఏ సమాసమగును?

ఎ) ద్విగు సమాసం	బి) ద్వంద్వ సమాసం
సి) తత్పరుష సమాసం	డి) కర్మధారయ సమాసం
5. సంతోషం - ఇది ఈ గణమగును

ఎ) య గణము	బి) మ గణము	సి) త గణము	డి) న గణము
-----------	------------	------------	------------
6. చేతన్, చేన్, తోడన్, తోన్ - ఇవి ఈ విభక్తికి చెందిన ప్రత్యయాలు-

ఎ) చతుర్థి	బి) తృతీయా	సి) ద్వితీయా	డి) ప్రథమా
------------	------------	--------------	------------

II క్రింది వాటికి సంబంధపదాలను రాయండి -

4x1=4

7. అంబరము - వస్త్రం ; వనధి = _____
8. ఆకాశం - ఆకాశం; దీపం = _____
9. ఆ, ఈ, ఏ లు = త్రికములు; ఐ, ఔ లు _____
10. నామవాచకం - వేర్లను తెలుపును; క్రియ - _____

III క్రింది వానికి ఒక వాక్యంలో జవాబులు రాయండి:

7x1=7

11. కల్పన తల్లిదండ్రులు ఎవరు?
12. హాట్ మేల్ (ఇ మేల్) అధినేత ఎవరు?
13. ఎవరి మీద సమాజం ఆశలు నిలుపుకొన్నది?

14. సామెతను కన్నడంలో ఏమని పిలుస్తారు?
15. ఈ ప్రపంచంలో నిస్వార్థ జీవులెవరు?
16. బ్రహ్మ పుత్రి ఎవరు?
17. ఈర్ష్య ఎలా పుడుతుందని కర్ణుడు అన్నాడు?

IV క్రింది వానికి మూడు లేదా నాలుగు వాక్యాలలో సమాధానాలు రాయండి:

10X2=20

18. ఆదాయ సేకరణ అనగానేమి?
19. యువకులు ఏ లక్షణాలకు ప్రతీకలు?
20. అరిస్టాటిల్ దీనికి ప్రఖ్యాతి చెందాడు?
21. కంబార ఏ, యే ఊళ్ళలో ఉపన్యాసక వృత్తిని చేశారు?
22. వృద్ధ మాతాపితల పరిస్థితి ఎలాంటిది?
23. వెద తండ్రి ఇంటిలో పాండవులు ఎలా మెలిగారు?
24. గంగా తుంగలు ఏ విధంగా సమాన గౌరవాన్ని పొందాయి.
25. కర్ణుడు ఎలాంటి అనుభూతిని పొందాడు?
26. కశ్యపుడు ఇంద్రుని ఆపద నుంచి ఎలా గట్టిక్కించాడు?
27. పాండవంగన ఎలా బాధ పడాలని కర్ణుడు ఆశిస్తాడు?

V క్రింది కవుల కాలము, బిరుదము మరియు రచనాదులను తెల్పండి: -

2X3=6

28. ఎఱ్ఱా వైగ్గడ
29. శ్రీ దేవులపల్లి రామానుజరావు

VI క్రింది పద్యపాదమునకు గురులఘువులు గుర్తించి, గణ విభజన చేసి ప్రాస యతులను గుర్తించండి: -

1X3=3

30. తనకున్ గానిధనంబదేల ముదిమిన్ దన్బ్రోవగా లేని నం

VII క్రింది వాక్యమునందలి అలంకారమును వివరించండి:

1X3=3

31. నల్ల కల్పల వోలే ఉల్లసిల్లెడు నిరుల్ కాసారములలోన గ్రాలుగాత

VIII క్రింది సామెతలలో ఒక దానిని వివరించండి.

1X3=3

32. పరుల సొమ్ము పాపిష్టి సొమ్ము

[లేదా]

కడవంత గుమ్మడికాయ కత్తిపీటకు లోకువ

IX క్రింది సందర్భములను వివరించండి:

6X3=18

33. ధనమూల మిదం జగత్
34. ఆమె భావోద్వేగం వర్ణనాతీతం

35. ప్రభువులు గోరంతలు కొండంతలు చేయుచున్నారు?
 36. వనధి లోపల లంక వడి కూలగంటి.
 37. మట్టి దివ్వెనిలుచు మాటకల్ల
 38. నేబోదునంచు గన్నీరు నించు

X క్రింది పద్యానికి సారాంశాన్ని రాయండి: 1X4=4

39. అలివేణి బంతిపువ్వులు తాల్పి జగము
 ప్రభల తీర్థపు సేవ బయనమై పోవ
 చెరుకు గానుగడాసి చెమటోడ్చి తీసి
 కర్మకుడందిచ్చు కడు తీపి రసము

XI క్రింది వానిలో ఏదేని ఒక పద్యానికి పాదభంగం లేకుండా రాయండి: - 1X4=4

40. ఆపదలందు----- సజ్జనాళికిన్.
 లేదా
 ఆకాశంబును ----- భక్త చింతామణి

XII క్రింది వానిలో రెండింటికి ఎనిమిది లేదా పది వాక్యాలలో జవాబులు రాయండి: - 2X4=8

41. కలహ కారణం పాత్యభాగమాధారంగా భీముని వృత్తాంతాన్ని వివరించండి.
 [లేదా]
 దుర్యోధనుని దుష్టస్వభావాన్ని గురించి తెల్పండి.

42. ఆవు తన దూడకు చెప్పిన హితవచనాలేమిటి?
 [లేదా]
 వాత్సల్యం పాత్యభాగ సారాంశాన్ని రాయండి.

XIII క్రింది గద్యమును చదివి దిగువ యిచ్చిన ప్రశ్నలకు జవాబులు రాయండి: 2X2=4

43. ఎల్లా ప్రగడ సుబ్బారావుగారు తూర్పుగోదావరి జిల్లాలోని 1886 లో జన్మించారు. వీరు 1923లో వైద్యరంగంలో డిప్లమో తీసుకున్నారు. మల్లాడి సత్యలింగం నాయకర్ ధర్మ సంస్థ సహాయంతో పరిశోధనలకై అమెరికాకు వెళ్ళారు. వీరు B 12 వై చేసిన పరిశోధనలు మార్గదర్శకాలు. 1940లో లెడర్లో పరిశోధనా సంస్థకు డైరెక్టర్ అయ్యారు. బోధకాలుకు హైట్లీజన్, టైసెసాయిడ్కు అరియోమైసిన్, పాండురోగానికి ఫోలిక్ ఆమ్లము, క్షయకు ఐసోనోకోటిన్ కాసిడ్, హైడ్రాజైడ్ మందులను కనుగొన్నారు.

ప్రశ్నలు:

1. ఎల్లా ప్రగడ సుబ్బారావు ఎవరి సహాయం తీసుకొన్నాడు? పరిశోధనలకై ఏ దేశం వెళ్ళాడు?

2. సుబ్బారావు గారు ఏ, ఏ మందులను కనుగొన్నాడు?

XIV క్రింది వానిలో ఒకదానికి లేఖ రాయండి.

1X5=5

44. స్వచ్ఛ భారత్ ఆవశ్యకతను వివరిస్తూ మిత్రునికి లేఖ.

లేదా

మీ పాఠశాలకు మూల్ సౌకర్యాలను కల్పించాలనే విషయాన్ని ఆధికారుల దృష్టికి తీసుకెళ్ళమని కోరుతూ పత్రికా సంపాదకునికి లేఖ..

XV క్రింది వానిలో ఒకదానికి 15 వాక్యాలకు మించకుండా వ్యాసం రాయండి.

1X5=5

45. విద్యార్థులు - సంఘసేవ

లేదా

జాతీయ సమైక్యత

కర్నాటక ప్రౌఢశిక్షణ మండలి

మల్లేశ్వరం, బెంగళూరు

2019-20 మాదరి ప్రశ్న పత్రిక - 1

విషయం: ప్రథమ భాష తెలుగు

విషయ సంకేతం : 04L

సమయం: 3.15 గం

[ప్రయిపేటు అభ్యర్థులు]

గరిష్ఠ మార్కులు: 125

I క్రింది వానికి నాలుగు జవాబులు ఇవ్వబడినవి. వాటిలో సరియైన జవాబును ఎన్నుకొని క్రమాక్షరముతో రాయండి: -

10X1=10

1. రత్నాకరము - ఇది ఈ సంధియగును
ఎ) సవర్ణదీర్ఘసంధి బి) గుణసంధి సి) వృద్ధి సంధి డి) యణాదేశసంధి
2. తల్లిదండ్రులు - ఏ సమాసమగును?
ఎ) ద్విగు సమాసం బి) ద్వంద్వ సమాసం
సి) తత్పురుష సమాసం డి) కర్మధారయ సమాసం
3. మామిడి, అరటి, బత్తాయి, వంకాయ - ఇందులో గుంపుకు చెందని పదాన్ని గుర్తించండి?
ఎ) మామిడి బి) అరటి సి) బత్తాయి డి) వంకాయ
4. ఇరులె కురులయి రురులయి పరుగులెత్తి - ఇందలి అలంకారం ఏది?
ఎ) చేకాను ప్రాస బి) లాటాను ప్రాస సి) వృత్తనుప్రాస డి) ఉపమాలంకారం
5. జ, ఇ, ణ, న, మ, లను ఈ విధంగా కూడా అంటారు
ఎ) పరుషములు బి) అనునాసికము సి) సరళములు డి) ఉష్మములు
6. నిన్, నున్, లన్, గూర్చి, గురించి - ఇవి ఈ విభక్తికి చెందిన ప్రత్యయాలు
ఎ) ద్వితీయ బి) తృతీయ సి) చతుర్థి డి) పంచమీ
7. విష్ణువు, జింక, కోతి - ఈ పదాలకు నానార్థములనిచ్చు పదం
ఎ) శివుడు బి) సూర్యుడు సి) హరి డి) బ్రహ్మ
8. నరులను పాలించువాడు - వ్యుత్పత్యర్థమునిచ్చుపదం
ఎ) నృపాలుడు బి) మహిపాలుడు సి) భూపాలుడు డి) ధరణిపాలుడు
9. భృంగము, బంబరము - ఈ పదాలకు పర్యాయపదం
ఎ) ఈగ బి) దోమ సి) తుమ్మెద డి) మశకం
10. U U U - ఇది ఈ గణమగును
ఎ) య గణము బి) మ గణము సి) త గణము డి) న గణము

II సంబంధ పదాలను తెల్పండి: -

5X1=5

11. సర్వనామం - పేర్లకు బదలుగా వాడబడునది : క్రియ _____
12. తామసి - చీకటి: ఝరులు = _____
13. యాత్ర - జాతర ; ఆజ్ఞ - _____
14. ఆ, ఈ , ఏ లు - త్రికములు ; ఐ, ఔ లు - _____
15. కుడ్యం - గోడ ; గౌరవము - _____

III క్రింది వానికి ఒక వాక్యంలో జవాబులు రాయండి:

8X1=8

16. సర్వ సద్గుణములలో శ్రేష్ఠమైనదేది?
17. రైతును మేలు కొలిపే అలారం గడియారం ఏమిటి?
18. ఈ ప్రపంచంలో నిస్వార్థ జీవులెవరు?
19. అర్థవంతమైన మార్పును ఎప్పుడూ సహృదయతో స్వీకరించడానికి సిద్ధంగా ఉండేవారు?
20. అనువుగాని చోట అధికుల మనరాదు - అని ఎలుగెత్తి చాటి చెప్పిన ప్రజాకవి ఎవరు?
21. దానవులందరు ఎలా నిద్రించారు?
22. మధుమాసం ఎక్కడ అవతరిస్తుంది.
23. ఇన్‌ఫోసిస్ అధినేత ఎవరు?

IV క్రింది వానికి మూడు, నాలుగు వాక్యాలలో సమాధానాలు రాయండి:

15X2=30

24. ఏ , యే విషయాలలో మితవ్యయాన్ని పాటించాలి.
25. స్వయం ఉపాధిలోని దశలెన్ని? అవి ఏవి?
26. కవులు, కళాకారులు దేనిని ప్రతిఘటించాలి?
27. వైద్యానికి సంబంధించిన సామెతలను తెలపండి.
28. మట్టి దివ్యే ఎందుకు నిలవదు?
29. పెద్దల మాట చద్దిమూట అని ఎందుకంటారు?
30. సూరన కవితా లక్షణాలేమిటి?
31. ఆనెగొందికి ఎలా చేరుకోవాలి?
32. త్రిజట వేరొక చోట నిద్రించడానికి గల కారణమేమిటి?
33. కర్ణ దుర్యోధనులు అనుమతి కోసం పన్నిన పన్నాగమేమి?

34. కల్పన అమెరికాలో ఏయే విశ్వవిద్యాలయాలలో చదివింది?
35. కంబార ఏ, యే ఊళ్ళలో ఉపన్యాసకవృత్తిని చేశారు.
36. కర్ణునికి ఏది ఇంద్ర జాలమనిపించింది?
37. సజ్జనాళికి ప్రకృతి సిద్ధ గుణములు ఏవి?
38. ఎలాంటి ప్రాంతాల్లో మేయకూడదని ఆవు దూడకు చెప్పింది?

V క్రింది కవుల కాలము, బిరుదము మరియు రచనాదులను తెల్పండి: -

4X3=12

39. బోయి భీమన్న
40. డా॥ అంతటి నరసింహం
41. ఎఱ్ఱాపైగ్గడ
42. శ్రీదీపాల పచ్చయ్య శాస్త్రి

VI క్రింది పద్యపాదమునకు గురులఘువులు గుర్తించి, గణ విభజన చేసి ప్రాస యతులను గుర్తించండి: -

1X3=3

43. గన్నులు నీటి తోడ కుళకంబగుచున్న భవన్ముఖాబ్జమున్.

VII క్రింది వాక్యమునందలి అలంకారమును వివరించండి:

1X3=3

44. అయ్యనిమిష నది రత్నాకరమున కేగెడుభంగి

VIII క్రింది సామెతలలో రెండింటిని వివరించండి.

2X3=6

45. చల్ల కోసము వచ్చి ముంతదాచగనేల

లేదా

దాసుని తప్పు దండముతో సరి

46. 'చిత్త శుద్ధి లేని శివపూజ లేదా?'

లేదా

అనువుగాని చోట అధికుల మనరాదు

IX క్రింది సందర్భములను వివరించండి:

6X3=18

47. కొలికి పూస యగుమ హంపి కొమరు మిగులు.
48. నీచపు మోమున్ ఎన్నటికి చూడవలదు.
49. ఎటుల వన్నియదెచ్చెదో నాకు పుత్రికా
50. తెలుగు సీమలోని రైతు జీవితము విశిష్టమైనది.
51. అప్పటి నుండి తిరోగమనం అన్న మాటకు చోటిలేదు.
52. అత్తమీద కోపం దుత్తమీద జూపినది.

X క్రింది పద్యానికి సారాంశాన్ని రాయండి: 1X4=4

53. చులకన జలరుహ తంతువు
చులకన తృణ దూది చుల్కన సుమ్మీ
యిల నెగయు ధూళి చుల్కన
చులకన మఱి తల్లిలేని సుతుడు కుమారా!

XI క్రింది వానిలో ఏదేని ఒక పద్యానికి పాదభంగం లేకుండా రాయండి: - 1X4=4

54. భూషలుగావు ----- నశియించు నన్నియున్
లేదా
చదువదియంత గల్గిన ----- నేర్పునటయ్య భాస్కరా!

XII క్రింది వానిలో రెండింటికి ఎనిమిది లేదా పది వాక్యాలలో జవాబులు రాయండి: - 2X4=8

55. కల్పనా చావ్లా బాల్యం గురించి రాయండి.
[లేదా]
నాసాలో కల్పన శిక్షణ గురించి తెలపండి.
56. ఇంద్రుడు కృష్ణునితో వజ్రనాభుని గురించి ఏమని చెప్పాడు?
[లేదా]
ఇంద్ర సభలోనికి ప్రవేశించిన వజ్రనాభుని దౌష్ట్యాలను వివరించండి.

XIII క్రింది గద్యమును చదివి దిగువ యిచ్చిన ప్రశ్నలకు జవాబులు రాయండి: 2X2=4

57. కవిత్వం, సంగీతం, నృత్యం, చిత్ర లేఖనం, శిల్పం ఈ ఐదింటిని లలిత కళలంటారు. ఈ కళల్లో శ్రీ కృష్ణదేవరాయలకు తగినంత చొరవ వుండేది. ఆయన ఆస్థానంలో కవులు, గాయకులు, నాట్యకారులు చిత్రకారులు, శిల్పులు ఉండేవారు. వారు తమ తమ కళలను అద్భుత రీతిలో ప్రదర్శించి రాయల మన్ననలందు కోసేవారు. కళలు మానవుని హృదయాన్ని స్థంభింపజేసే స్వభావం కలవి. కళలను ఆనందించ లేనివాడు రాయి లాగే జడుడని చెప్పవచ్చు.

ప్రశ్నలు:

- అ) వేటిని లలిత కళలని అంటారు?
ఆ) శ్రీ కృష్ణదేవరాయల ఆస్థానంలో ఎవరెవరు రాయలమన్ననలు అందుకోసేవారు?

XIV క్రింది వానిలో ఒకదానికి లేఖ రాయండి. 1X5=5

58. నీవు చూసిన విహార యాత్రా విశేషాలను వివరిస్తూ మిత్రునికి లేఖ.
లేదా

నీ ఉన్నత విద్యాభ్యాసం కోసం బదలీ పత్రం కోరుతూ ముఖ్యోపాధ్యాయునికి లేఖ.

XV క్రింది వానిలో ఒకదానికి 15 వాక్యాలకు మించకుండా వ్యాసం రాయండి.

1X5=5

59. బాల్య కార్మిక వ్యవస్థ - నిర్మూలన
లేదా

ప్రజాస్వామ్య వ్యవస్థ లో పత్రికల పాత్ర



కర్నాటక ప్రౌఢశిక్షణ మండలి

మల్లేశ్వరం, బెంగళూరు

2019-20 మాదరి ప్రశ్న పత్రిక -2

విషయం: ప్రథమ భాష తెలుగు

విషయ సంకేతం : 04L

సమయం: 3.15 గం

[ప్రయివేటు అభ్యర్థులు]

గరిష్ట మార్కులు: 125

I క్రింది వానికి నాలుగు జవాబులు ఇవ్వబడినవి. వాటిలో సరియైన జవాబును ఎన్నుకొని క్రమాక్షరముతో రాయండి: -

10x1=10

1. పరోపకారం - ఇది ఈ సందియగును

ఎ) సవర్ణదీర్ఘసంధి	బి) గుణసంధి	సి) వృద్ధి సంధి	డి) యణాదేశసంధి
-------------------	-------------	-----------------	----------------
2. వైపు, 15 రోజులు - ఈ పదాలకు నానార్థములనిచ్చు పదం

ఎ) వారము	బి) తిథి	సి) పక్షము	డి) మాసము
----------	----------	------------	-----------
3. సూర్యుడు, దివాకరుడు - ఈ పదాలకు పర్యాయపదం

ఎ) పద్మజుడు	బి) శ్రీశుడు	సి) రాముడు	డి) భాస్కరుడు
-------------	--------------	------------	---------------
4. పుణ్యాకాలం - ఇది ఏ సమాసమగును?

ఎ) ద్విగు సమాసం	బి) ద్వంద్వ సమాసం
సి) తత్పరుష సమాసం	డి) కర్మధారయ సమాసం
5. సంతోషం - ఇది ఈ గణమగును

ఎ) య గణము	బి) మ గణము	సి) త గణము	డి) న గణము
-----------	------------	------------	------------
6. చేతన్, చేన్, తోడన్, తోన్ - ఇవి ఈ విభక్తికి చెందిన ప్రత్యయాలు-

ఎ) చతుర్థి	బి) తృతీయా	సి) ద్వితీయా	డి) ప్రథమా
------------	------------	--------------	------------
7. పురము, విమానము, పట్టణము, నగరము - ఇందులో గుంపుకు చెందని పదాన్ని గుర్తించండి

ఎ) పురము	బి) విమానము	సి) పట్టణము	డి) నగరము
----------	-------------	-------------	-----------
8. భారతములోని భాగాలను ఇలా అజీతారు.

ఎ) కాండలు	బి) సర్గలు	సి) స్కంధములు	డి) పర్వములు
-----------	------------	---------------	--------------
9. లీఖకు ప్రాణము

ఎ) తేది, స్థలము బి) సంబోధన	సి) ముగింపు	డి) విలాసం
----------------------------	-------------	------------
10. కొఱకున్, కై - ఈ విభక్తికి చెందిన ప్రత్యయములు

ఎ) చతుర్థి	బి) పంచమీ	సి) షష్ఠి	డి) సప్తమీ
------------	-----------	-----------	------------

II క్రింది వాటికి సంబంధపదాలను రాయండి -

5X1=5

11. అంబరము - వస్త్రం ; వనధి = _____
12. ఆకాశం - ఆకాశం; దీపం = _____

13. ఆ, ఈ, ఏ లు = త్రికములు; ఐ, ఔ లు -----
14. నామవాచకం - వేర్లను తెలుపును; క్రియ - -----
15. కన్య - కన్యె ; వన్నె - -----

III క్రింది వానికి ఒక వాక్యంలో జవాబులు రాయండి:

8X1=8

16. కల్పన తల్లిదండ్రులు ఎవరు?
17. హాట్ మేల్ (ఇ మేల్) అధినేత ఎవరు?
18. ఎవరి మీద సమాజం ఆశలు నిలుపుకొన్నది?
19. సామెతను కన్నడంలో ఏమని పిలుస్తారు?
20. ఈ ప్రపంచంలో నిస్వార్థ జీవులెవరు?
21. బ్రహ్మ పుత్రి ఎవరు?
22. ఈర్ష్య ఎలా పుడుతుందని కర్ణుడు అన్నాడు?
23. కంబార గారికి జ్ఞాన పీఠ ప్రశస్తి దేనికి లభించింది?

IV క్రింది వానికి మూడు లేదా నాలుగు వాక్యాలలో సమాధానాలు రాయండి:

15X2=30

24. ఆదాయ సేకరణ అనగానేమి?
25. యువకులు ఏ లక్షణాలకు ప్రతీకలు?
26. అరిస్టాటిల్ దేనికి ప్రఖ్యాతి చెందాడు?
27. కంబార ఏ, యే ఊళ్ళలో ఉపన్యాసక వృత్తిని చేశారు?
28. వృద్ధ మాతాపితల పరిస్థితి ఎలాంటిది?
29. వెద తండ్రి ఇంటిలో పాండవులు ఎలా మెలిగారు?
30. గంగా తుంగలు ఏ విధంగా సమాన గౌరవాన్ని పొందాయి.
31. కర్ణుడు ఎలాంటి అనుభూతిని పొందాడు?
32. కశ్యపుడు ఇంద్రుని ఆపద నుంచి ఎలా గట్టెక్కించాడు?
33. పాండవాంగన ఎలా బాధ పడాలని కర్ణుడు ఆశిస్తాడు?
34. తెలుగు సీమలోని రైతు జీవితం ఎలాంటిది?
35. ఇరులు నరులకు ఏ విధంగా మరులు కల్పిస్తాయి?
36. కత్తిని వీరమ నాయునికి ఇస్తారాయలు ఏమన్నారు?
37. సద్గుణాఢ్యుని స్వభావం ఎలాంటిది?
38. కర్ణుని మాటలు విని కుంతీదేవి ఏమని పలికింది?

V క్రింది కవుల కాలము, బిరుదము మరియు రచనాదులను తెల్పండి: -

4X3=12

39. ఎఱ్ఱా వైగ్గడ
40. శ్రీ దేవులపల్లి రామానుజరావు

41. పి.వి.చలవతిరావు

42. గోన బుద్ధారెడ్డి

VI క్రింది పద్యపాదమునకు గురులఘువులు గుర్తించి, గణ విభజన చేసి ప్రాస యతులను గుర్తించండి: -

1X3=3

43. తనకున్ గానిధనంబదేల ముదిమిన్ దన్బ్రోవగా తేని నం

VII క్రింది వాక్యమునందలి అలంకారమును వివరించండి:

1X3=3

44. నల్ల కల్పల వోలే ఉల్లసిల్లెడు నిరుల్ కాసారములలోన గ్రాలుగాత

VIII క్రింది సామెతలలో రెండింటిని వివరించండి.

2X3=6

45. పరుల సొమ్ము పాపిష్టి సొమ్ము

[లేదా]

కడవంత గుమ్మడికాయ కత్తిపీటకు లోకువ

46. వేదవాని కోపం పెదవికి చేటు.

[లేదా]

దాసుని తప్ప దండముతో సరి

IX క్రింది సందర్భములను వివరించండి:

6X3=18

47. ధనమూల మిదం జగల్

48. ఆమె భావోద్వేగం వర్ణనాతీతం

49. ప్రభువులు గోరంతలు కొండంతలు చేయుచున్నారు?

50. వనధి లోపల లంక వడి కూలగంటి.

51. మట్టి దివ్వెనిలుచు మాటకల్ల

52. సేబోదునంచు గన్నీరు నించు

X క్రింది పద్యానికి సారాంశాన్ని రాయండి:

1X4=4

53. అలిపేణి బంతిపువ్వులు తాల్పి జగము

ప్రభల తీర్థపు సేవ బయనమై పోవ

చెరుకు గానుగడాసి చెమటోడ్చి తీసి

కర్మకుడందిచ్చు కడు తీపి రసము

XI క్రింది వానిలో ఏదేని ఒక పద్యానికి పాదభంగం లేకుండా రాయండి: -

1X4=4.

54. ఆవదలందు----- సజ్జనాళికిన్.

లేదా

ఆకాశంబును----- భక్త చింతామణి

XII క్రింది వానిలో రెండింటికి 8-10 వాక్యాలలో జవాబులు రాయండి: -

2X4=8

55. కలహ కారణం పాఠ్యభాగమాధారంగా భీముని వృత్తాంతాన్ని వివరించండి.

[లేదా]

దుర్యోధనుని దుష్పస్వభావాన్ని గురించి తెల్పండి.

56. ఆవు తన దూడకు చెప్పిన హితవచనాలేమిటి?

[లేదా]

వాత్సల్యం పాఠ్యభాగ సారాంశాన్ని రాయండి.

XIII క్రింది గద్యమును చదివి దిగువ యిచ్చిన ప్రశ్నలకు జవాబులు రాయండి:

2X2=4

57. ఎల్లా ప్రగడ సుబ్బారావుగారు తూర్పుగోదావరి జిల్లాలోని 1886 లో జన్మించారు. వీరు 1923లో వైద్యరంగంలో డిప్లొమా తీసుకున్నారు. మల్లాడి సత్యలింగం నాయకర్ ధర్మ సంస్థ సహాయంతో పరిశోధనలకై ఆమెరికాకు వెళ్ళారు. వీరు B 12 వై చేసిన పరిశోధనలు మార్గదర్శకాలు. 1940లో తెడర్లో పరిశోధనా సంస్థకు డైరెక్టర్ అయ్యారు. బోధకాలుకు ఫైట్స్ జిస్, ట్రెసెయిడ్ కు ఆరియా మైసిన్, పాండురోగానికి ఫోలిక్ ఆమ్లము, క్షయకు ఐసోనోకోటిన్ కాసిడ్, హైడ్రాజైడ్ మందులను కనుగొన్నారు.

ప్రశ్నలు:

1. ఎల్లా ప్రగడ సుబ్బారావు ఎవరి సహాయం తీసుకొన్నాడు? పరిశోధనలకై ఏ దేశం వెళ్ళాడు?
2. సుబ్బారావు గారు ఏ, ఏ మందులను కనుగొన్నాడు?

XIV క్రింది వానిలో ఒకదానికి లేఖ రాయండి.

1X5=5

58. స్వచ్ఛ భారత్ ఆవశ్యకతను వివరిస్తూ మిత్రునికి లేఖ.

లేదా

మీ పాఠశాలకు మూల సౌకర్యాలను కల్పించాలనే విషయాన్ని అధికారుల దృష్టికి తీసుకెళ్ళమని కోరుతూ పత్రికా సంపాదకునికి లేఖ..

XV క్రింది వానిలో ఒకదానికి 15 వాక్యాలకు మించకుండా వ్యాసం రాయండి.

1X5=5

59. విద్యార్థులు - సంఘసేవ

లేదా

జాతీయ సమైక్యత